

Einbinden eines Web Map Service in MAPublisher

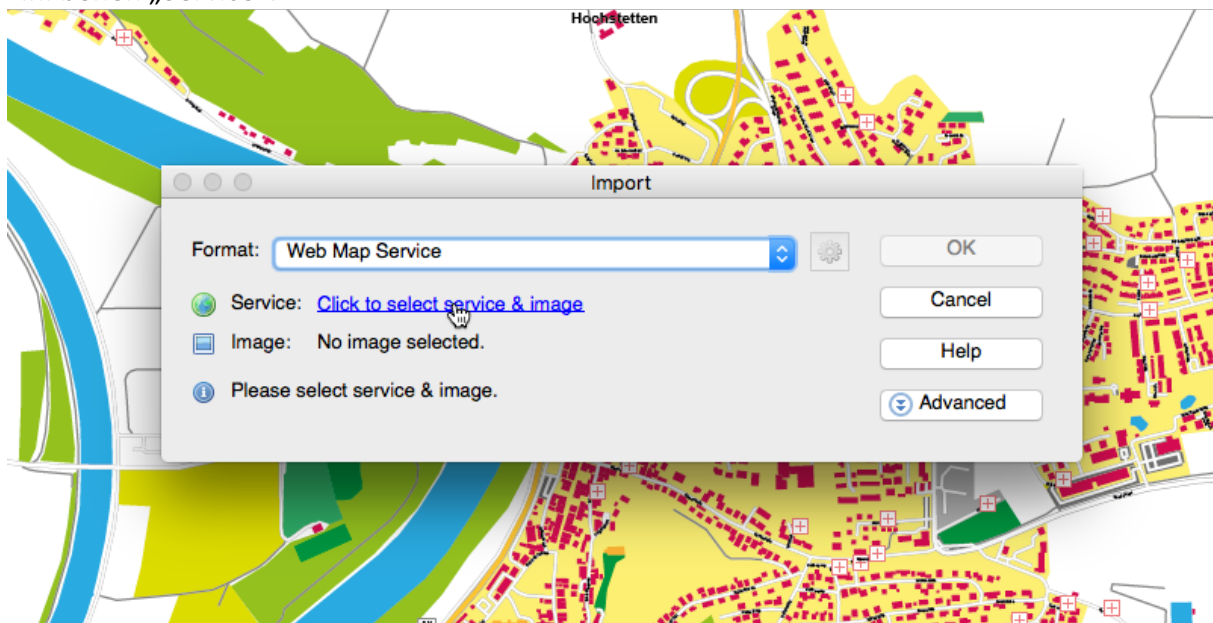
Beispiel: WebAtlasDE.light

Die zur Einbindung notwendigen Daten können Sie auf folgender Website abrufen:

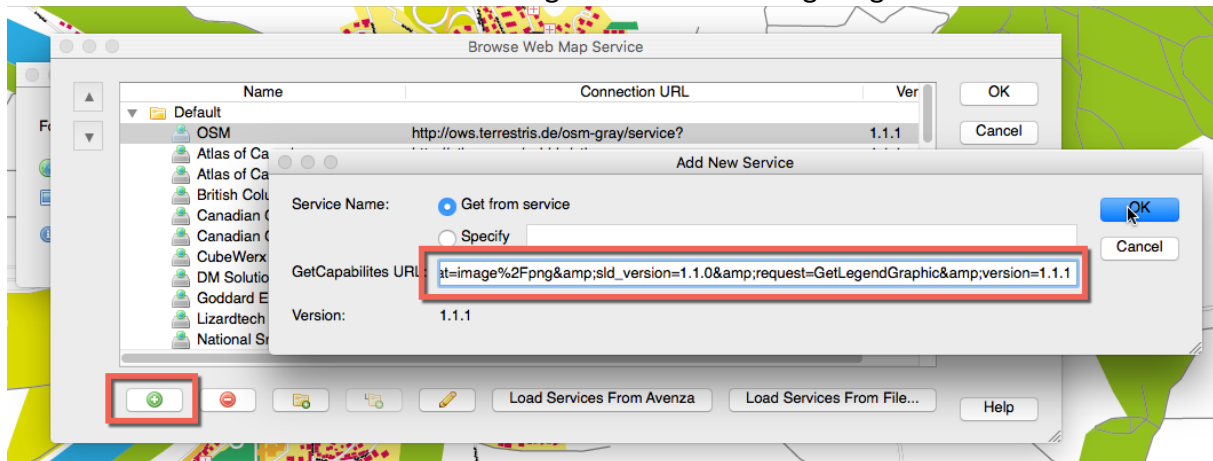
- <https://www.bkg.bund.de/DE/Home/home.html>
 - Produkte & Services
 - Webdienste
 - Unter „Unser kostenfreies Angebot“: WebAtlasDE.light
 - Direkter Link:
http://www.geodatenzentrum.de/geodaten/gdz_rahmen.gdz_div?gdz_spr=deu&gdz_akt_zeile=4&gdz_anz_zeile=4&gdz_unt_zeile=1&gdz_user_id=0&gdz_para2=ok#error
 - Bestätigen Sie die Lizenzbedingungen
 - Laden Sie die Datei WMS_WebAtlasDE.light
- Sie können die Datei mit einem Texteditor öffnen und finden weit unten den Eintrag:
 - http://sg.geodatenzentrum.de/wms_webatlasde.light?styles=&layer=webatlasde.light&service=WMS&format=image%2Fpng&sld_version=1.1.0&request=GetLegendGraphic&version=1.1.1
- Diesen Eintrag kopieren Sie in die Zwischenablage.

Jetzt öffnen Sie das MAPublisher-Dokument, für das Sie die Karte aus diesem Dienst hinzufügen möchten. Im Beispiel ist es ein Kartenausschnitt aus Bad Abbach.

Klicken Sie auf Import und wählen Sie als Format Web Map Service. Klicken Sie dann auf den Link unten „Service“.

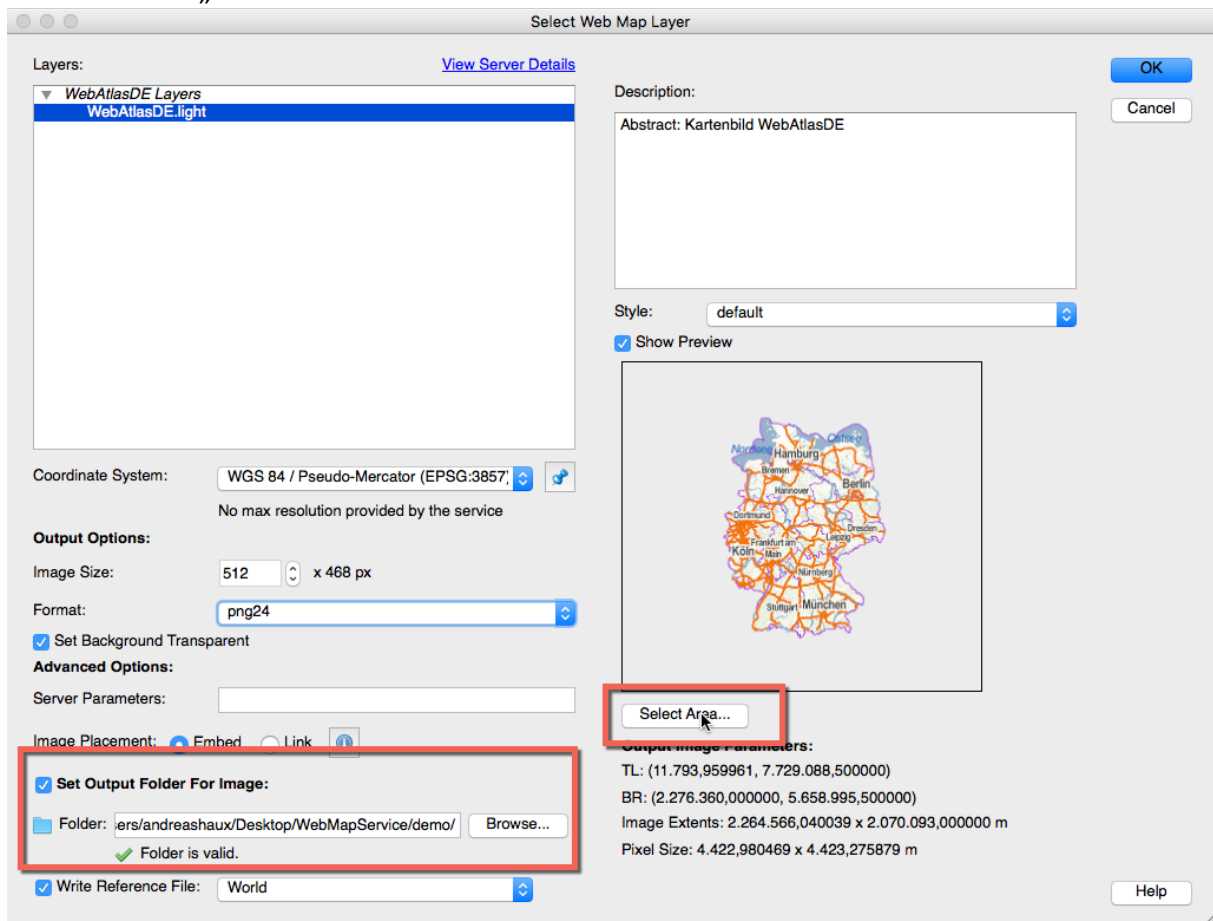


Klicken Sie dann auf das +-Zeichen und fügen den Link an die gezeigte Stelle ein:

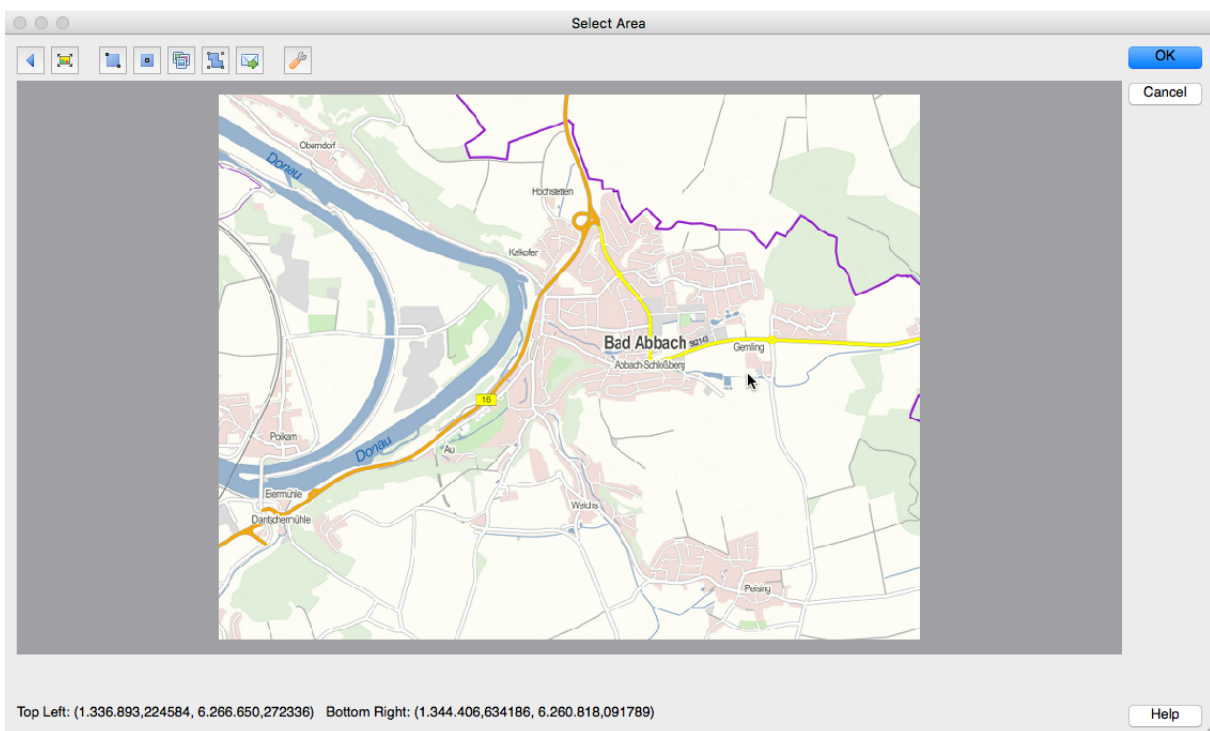
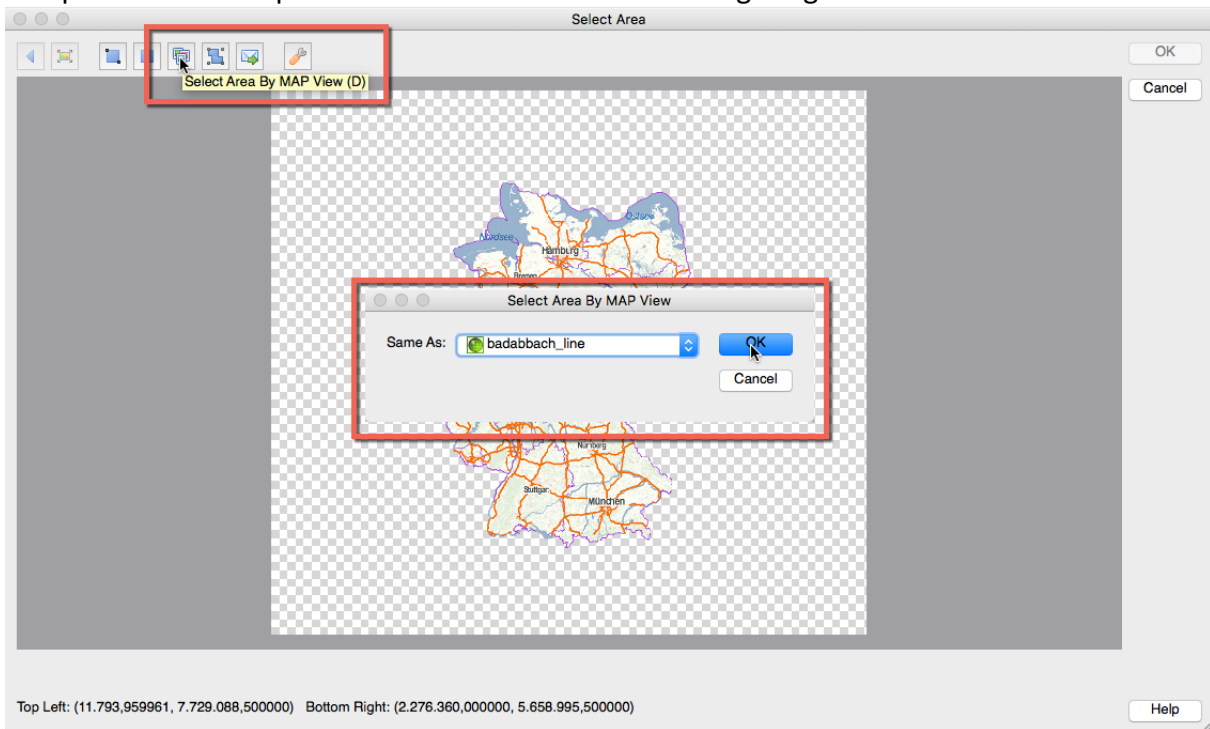


Wählen Sie den neu hinzugefügten Service aus und klicken auf OK. Nach kurzer Zeit erscheint ein Fenster, in dem Sie den neuen Layer auswählen können.

Beachten Sie, dass Sie hier auch den Speicherort für die Daten angeben können. Dann klicken Sie auf „Select Area“:



Im folgenden Fenster sehen Sie eine Vorschau des gesamten zur Verfügung stehenden Gebiets. Im einfachsten Fall können Sie genau das Gebiet laden, das Ihrem MAP View entspricht – der entsprechende Ausschnitt wird dann angezeigt.



Die Karte wird nun passgenau eingebunden.

Quellen finden Sie zahlreich im Netz – nur ein Beispiel für OpenStreetMap-Daten:

- <http://129.206.228.72/cached/osm?>