

Anleitung zum Import von ASCII-Höhendaten mit Global Mapper

Inhalt

1 EINFÜHRUNG.....	2
2 ARBEITSSCHRITTE.....	3

1 Einführung

Sie können aus einem ASCII-Punktdatensatz in Global Mapper ein Relief erzeugen.

Der Aufbau der ASCII-Datei sollte drei Spalten aufweisen:

- X/Y-Koordinaten
- Höhenwert

Beispiel:

```
1 "XCOORD","YCOORD","ELEVATION"  
2 562100,140775,23  
3 562125,140775,23  
4 562150,140775,22  
5 562175,140775,22  
6 562200,140775,22  
7 562225,140775,21  
8 562250,140775,21  
9 562275,140775,20  
10 562300,140775,19  
11 562325,140775,19  
12 562350,140775,19  
13 562375,140775,19  
14 562400,140775,19  
15 562425,140775,19  
16 562450,140775,19  
17 562475,140775,20  
18 562500,140775,20  
19 562525,140775,20  
20 562550,140775,20  
21 562575,140775,20  
22 562600,140775,20  
23 562625,140775,21  
24 562650,140775,21  
25 562675,140775,21  
26 562700,140775,21  
27 562725,140775,21  
28 562750,140775,21  
29 562775,140775,21  
30 562800,140775,21  
31 562825,140775,21  
32 562850,140775,22  
33 562875,140775,22  
34 562900,140775,22  
35 562925,140775,23  
36 562950,140775,23  
37 562975,140775,23  
38 563000,140775,23  
39 563025,140775,24  
40 563050,140775,24  
41 563075,140775,24  
42 563100,140775,24  
43 563125,140775,25
```

2 Arbeitsschritte

Zum Laden der ASCII-Datei klicken Sie auf den Button .

Wählen Sie als Typ ASCII Text Files:

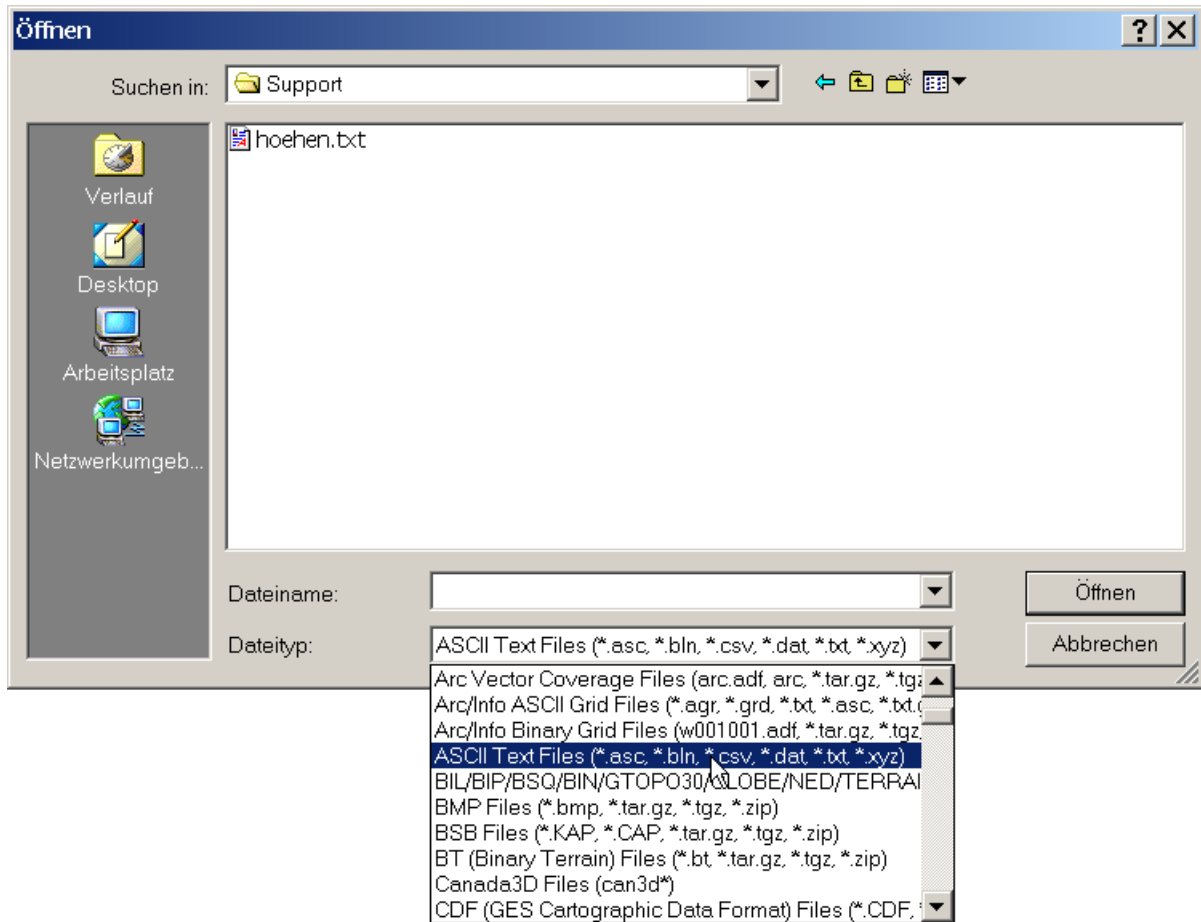


Bild 2.1 ASCII-Datei auswählen

Nach Klick auf den Button Öffnen erscheint das folgende Fenster, in dem Sie die Parameter wie gezeigt einstellen (sofern Ihre Datei wie die Beispieldatei aussieht):

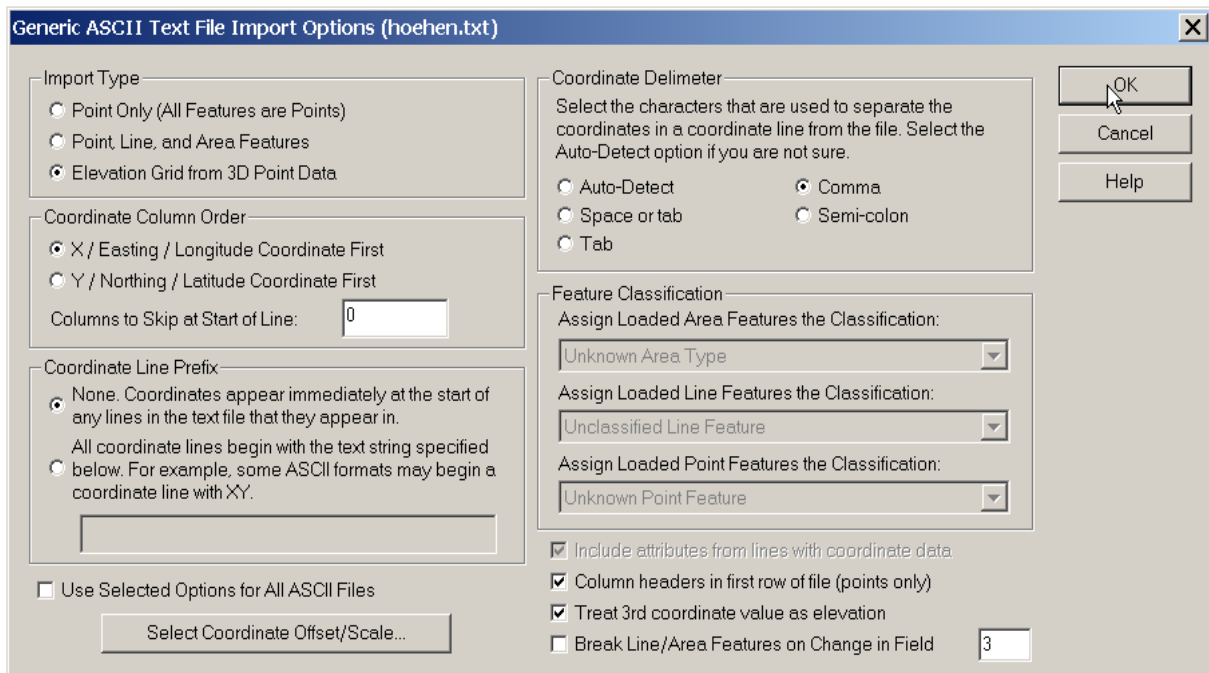


Bild 2.2 Import-Optionen

Es folgt ein weiteres Bild mit Optionen, die der Erstellung des Höhenrasters gelten.

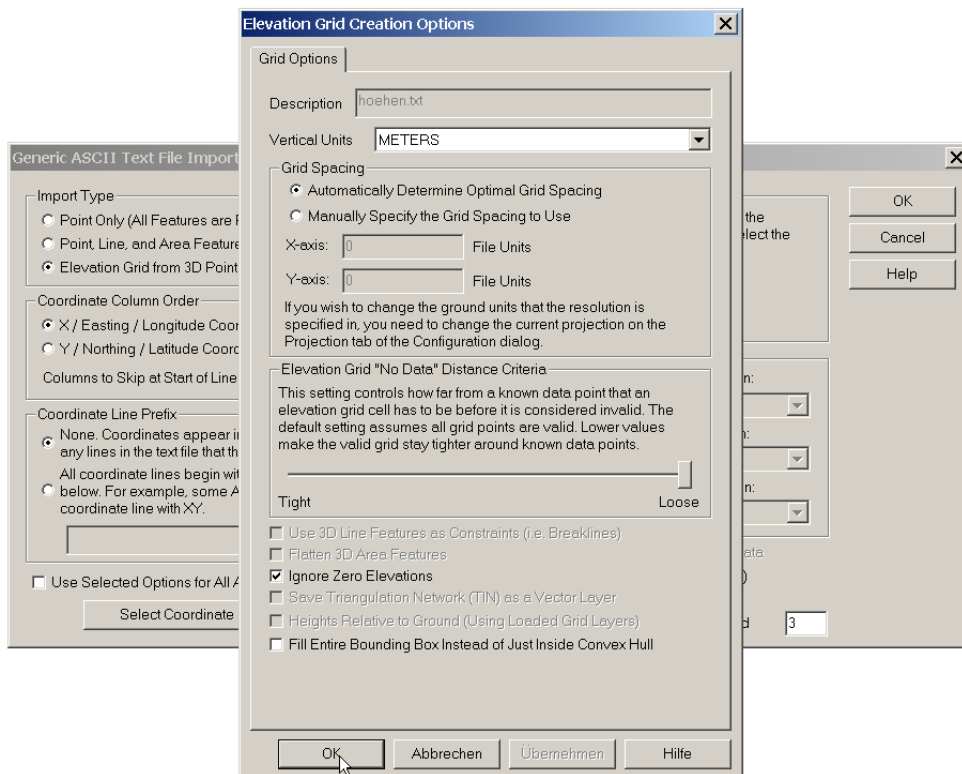


Bild 2.3 Optionen zur Erstellung des Höhenrasters

Nun werden Sie darauf hingewiesen, dass die Projektionseinstellungen noch fehlen:

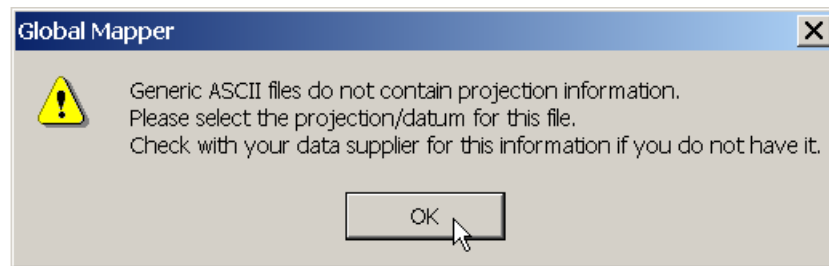


Bild 2.4 Hinweis Projektion

Legen Sie die Projektion fest; hierzu müssen Sie die Projektion kennen, in der die Punktdaten vorliegen; fragen Sie ggf. Ihren Datenlieferanten.

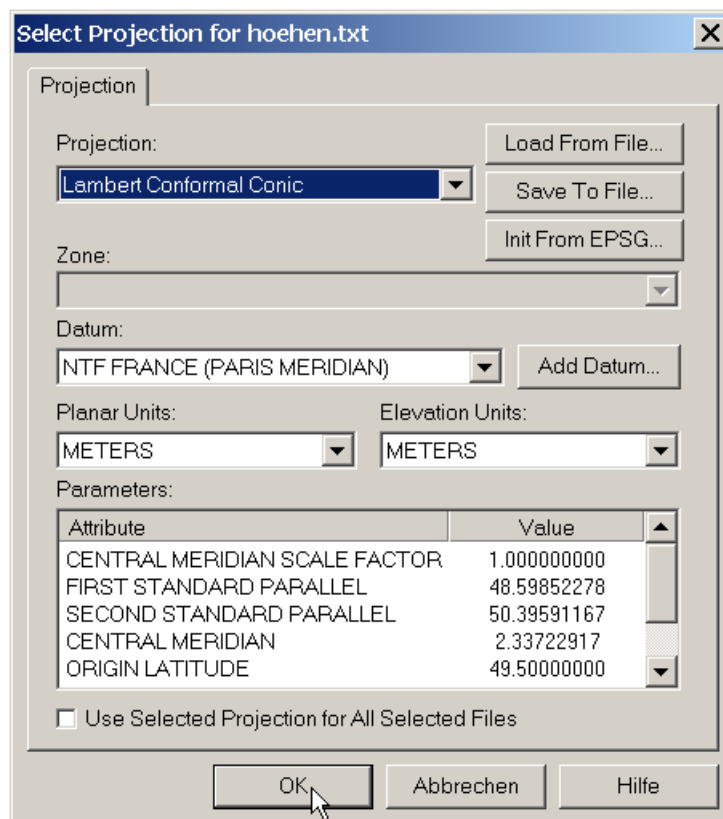


Bild 2.5 Beispiel Projektionsparameter

Das Beispiel zeigt, wie die Höhendaten dann als Relief dargestellt werden. Aus diesen Daten können dann z.B. auch Höhenlinien dargestellt werden (vgl. Sie die gesonderte Dokumentation).

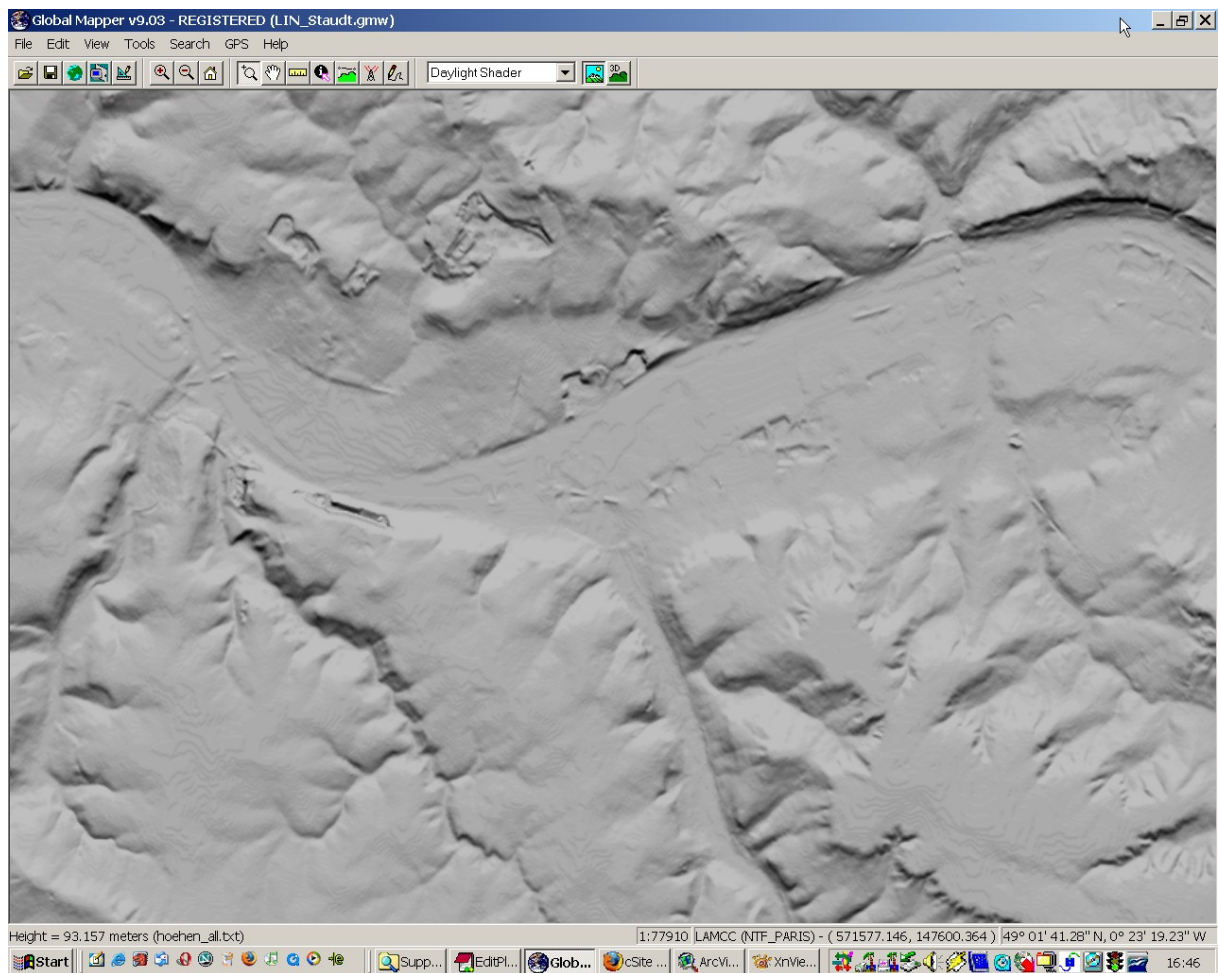


Bild 2.6 Beispielhafte Darstellung importierter ASCII-Höhendaten